



**Bildungsweb**

Die Studienportale

## Unsere Portale - Ihre Präsentationsplattform



Jährlich suchen über zwei Millionen Besucher auf unseren Studienportalen nach dem passenden Bildungsangebot. Bildungsweb bietet Ihnen als Bildungsträger die Möglichkeit Ihre Hochschule, Studiengänge und -inhalte sowie zahlreiche weitere Informationen professionell und umfassend zu präsentieren und so die Zielgruppe mit minimalem Aufwand und ohne Streuverlust zu erreichen.

### UNSERE STÄRKEN AUF EINEN BLICK



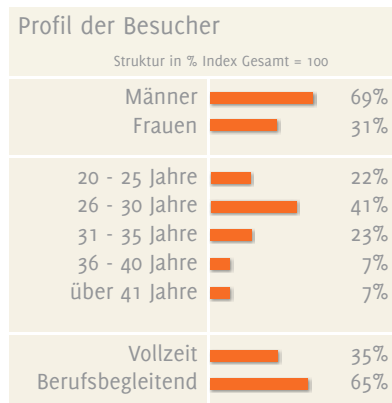
Unsere Studienportale bieten Ihnen individuelle und maßgeschneiderte Präsentationspakete. Entscheiden Sie selbst, ob Sie Ihr Zielpublikum über ein Premium-Profil, Bannerwerbung oder eine Kombination auf einem oder mehreren Portalen ansprechen wollen. Auf den nachfolgenden Seiten stellen wir Ihnen unsere vier Studienportale mit den Schwerpunkten MBA, Master, Bachelor und Universitäten vor und zeigen Ihnen Ihre vielfältigen Präsentationsmöglichkeiten.

# MBA-Vergleich

## Das deutsche MBA-Portal



**MBA-Vergleich.de** ist das spezialisierte Studienportal für angehende MBA-Studierende. Hier findet jährlich eine halbe Million Studieninteressierte das passende MBA-Programm und schätzt darüber hinaus den Mehrwert umfangreicher Informationen rund um das MBA-Studium.



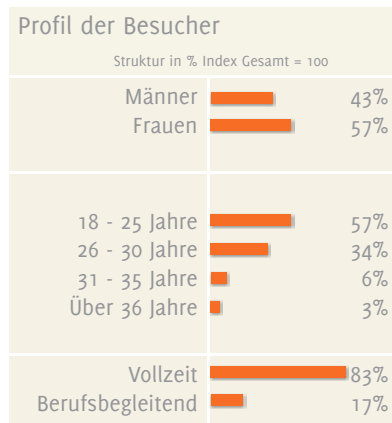
Quelle: Online-Befragung MBA-Vergleich.de (08/10)

# Master-Vergleich

## Das deutsche Masterportal



**Master-Vergleich.com** ist das umfassende Vergleichs- und Informationsportal für Masterstudiengänge. Es informiert über alle Themen und Fragen rund um das Masterstudium. Master-Vergleich wird von rund 850.000 Besuchern pro Jahr genutzt.



Quelle: Online-Befragung Master-Vergleich.com (08/10)

# Bachelor-Vergleich

## Das deutsche Bachelorportal



**Bachelor-Vergleich.com** richtet sich an angehende Bachelor-Studierende, die auf der Suche nach einem passenden Studiengang sind. Mit jährlich einer Viertelmillion Besuchern ist es eines der führenden deutschen Vergleichs- und Informationsportale zum Bachelor-Studium.



| Profil der Besucher              |                                 |     |
|----------------------------------|---------------------------------|-----|
| Struktur in % Index Gesamt = 100 |                                 |     |
| Männer                           | <div style="width: 49%;"></div> | 49% |
| Frauen                           | <div style="width: 51%;"></div> | 51% |
| Unter 20 Jahre                   | <div style="width: 24%;"></div> | 24% |
| 21 - 25 Jahre                    | <div style="width: 46%;"></div> | 46% |
| 26 - 30 Jahre                    | <div style="width: 14%;"></div> | 14% |
| 31 - 35 Jahre                    | <div style="width: 14%;"></div> | 14% |
| Über 36 Jahre                    | <div style="width: 1%;"></div>  | 1%  |
| Abitur/Fachabitur                | <div style="width: 75%;"></div> | 75% |
| Ausbildung                       | <div style="width: 10%;"></div> | 10% |

Quelle: Online-Befragung Bachelor-Vergleich.com (08/10)

# Uni-Vergleich

## Das deutsche Hochschulportal



Bei **Uni-Vergleich.de** haben Bildungsanbieter die Möglichkeit, sich unabhängig vom Studientyp mit allen Studiengängen zu präsentieren. Jährlich nutzen rund 600.000 Schulabgänger und angehende Bachelor-Studenten die professionelle Suchfunktion, um die passende Hochschule zu finden.



| Profil der Besucher              |                                 |     |
|----------------------------------|---------------------------------|-----|
| Struktur in % Index Gesamt = 100 |                                 |     |
| Männer                           | <div style="width: 36%;"></div> | 36% |
| Frauen                           | <div style="width: 64%;"></div> | 64% |
| 18 - 25 Jahre                    | <div style="width: 34%;"></div> | 34% |
| 26 - 30 Jahre                    | <div style="width: 52%;"></div> | 52% |
| 31 - 35 Jahre                    | <div style="width: 9%;"></div>  | 9%  |
| Über 36 Jahre                    | <div style="width: 5%;"></div>  | 5%  |
| Abitur/Fachabitur                | <div style="width: 54%;"></div> | 54% |
| Ausbildung                       | <div style="width: 17%;"></div> | 17% |

Quelle: Online-Befragung Uni-Vergleich.de (08/10)

# Ihr Premium Profil auf unseren Portalen



Das Premium-Profil auf unseren Studienportalen sichert Ihnen die Aufmerksamkeit Ihrer Zielgruppe. Sie haben die Möglichkeit, zahlreiche Informationen zu Ihrem Studienprogramm übersichtlich und ansprechend darzustellen und sich gegenüber anderen Anbietern abzuheben. Durch die Vernetzung unserer Websites können Sie Ihr Premium-Profil auf weiteren vielbesuchten und zielgruppenrelevanten Portalen präsentieren.

## IHRE PREMIUM-PRÄSENTATIONSMÖGLICHKEITEN

**AUF EINEN BLICK**  
Studienabschluss  
Voraussetzungen  
Studienform  
Studienausrichtung  
Studienbeginn  
Studiendauer  
Kosten  
Unterrichtssprache  
Studienplätze  
Praktikum  
Auslandsaufenthalt  
Akkreditierung

**ZIEL- UND BERUFSGRUPPEN**  
Zielgruppe Berufsfeld Voraussetzungen Zulassung  
An wen richtet sich Ihr Angebot? Bei welcher Absichten/Berufswahl, welche Absolventen/Berufswahl, in welcher Weise ist der Bewerber qualifiziert diese?  
**Zur Strukturierung**  
Zur Strukturierung Ihres Angebots, welche Möglichkeiten, in denen explizite Angaben  
1. Aufzählungszeichen  
2. können Hervorheben  
3. Überschriften einfügen  
• Im Kasten rechts Zielgruppe angeben  
• Explizite Angaben mitbringen sollten  
• Auch für genauere Perspektiven stehen

**STUDIENINHALTE UND**  
Geben Sie hier allgemeine Informationen an. Nennen Sie die Studienorganisation, die Informationen zum Inhalt, in denen explizite Angaben  
• Vertiefungsfächer  
• Studienverlauf  
• Module/Fächer  
• Auslandsaufenthalt  
• Praktika  
• Auslandsbezug

**Kontakt**  
**Bilder**

*Jetzt registrieren!*

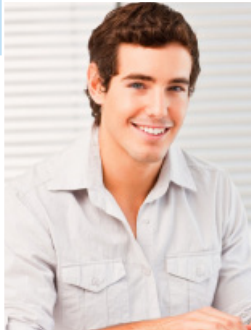
Hamburg

1 2 3 4 5 6



Die Vorteile eines Premium-Profiles sind vielfältig: Profitieren Sie von einer Top-Platzierung Ihres Angebots im Portal-Suchergebnis mit hervorgehobener Darstellung inkl. Logo, Kontaktdaten und Standortanzeige in der Karte. Mit einem Klick geraten Besucher auf Ihr Premium-Profil. Eine kostenlose Registrierung Ihrer Bildungseinrichtung ist jederzeit möglich unter [www.bildungsweb.net](http://www.bildungsweb.net). Hier können Sie Ihre Programme zentral einstellen und Ihr Premium-Profil dazu buchen.

# Ihre Bannerwerbung auf unseren Portalen



Mit einer Bannerwerbung erzeugen Sie noch höhere Aufmerksamkeit auf Ihr Angebot. Wir bieten hervorragende Werbeplatzierungen im direkten Sichtfeld der Besucher. Sie können sowohl auf der Start- wie auf unseren Unterseiten zwischen unterschiedlichen Formaten auswählen und haben darüber hinaus die Möglichkeit Ihre Hochschule oder Ihr Bildungsprogramm des Monats auf der Startseite zu präsentieren.

## IHRE BANNER-PRÄSENTATIONSMÖGLICHKEITEN



Rectangle (180x150)  
Startseite



Medium Rectangle (300x250)  
Startseite



Anbieter/Programm  
des Monats (420x250)  
Startseite



Fullsize Banner (468x60)  
Unterseite



Skyscraper (120x600)  
Unterseite



Rectangle (180x150)  
Unterseite



Für weitere Informationen und Buchungsanfragen kontaktieren Sie uns gerne  
jederzeit unter [marketing@bildungsweb.net](mailto:marketing@bildungsweb.net)

**Bildungsweb Media GmbH** • Willy-Brandt-Straße 47 • 20457 Hamburg  
Telefon: 040 7969 4350 • Telefax: 040 6367 7430 • [info@bildungsweb.net](mailto:info@bildungsweb.net) • [www.bildungsweb.net](http://www.bildungsweb.net)